

LM Ing. Robotica e dell'Automazione

Manifesto A.A. 22/23

ANNO 1 I periodo

	Denominazione	SSD	CFU	TIPO	DOCENTI	LINGUA
MTA	Meccanica Teorica ed Applicata	IND13	6	Gruppo A	Artoni	IT
ISTR	Informatica e Sistemi in tempo reale	INF05	6	Gruppo A	Buttazzo	IT/EN
SEAR	Sistemi elettronici per automazione e robotica	INF01	6	Gruppo A	Saponara (3 CFU) Marconcini (3 CFU)	IT
TDSC	Teoria dei sistemi e del controllo (Teoria dei Sistemi)	INF04	6 (6+6)	OB	Pallottino	IT
CD	Controllo digitale	INF04	6	OB	Bianchi	IT
PPS	Probabilità e Processi Stocastici	MAT06	6	Affine OB	Trevisan	IT

ANNO 1 II periodo

	Denominazione	SSD	CFU	TIPO	OFFERTA	LINGUA
MDR	Meccanica dei robot	IND13	6	OB	Gabiccini	IT
CP	Controllo dei processi (Controllo Processi Tecnologici)	INF04	6 (6+6)	OB	Landi	IT
CP	Controllo dei processi (Sensori per la Robotica e l'Automazione)	INF04	6 (6+6)	OB	Bianchi	IT
TDSC	Teoria dei sistemi e del controllo (Teoria del Controllo)	INF04	6 (6+6)	OB	Pollini	IT
LVM	Laboratorio di Visione e Meccatronica *	INF04	6	Gruppo B	Avizzano (3 CFU) TBA (3 CFU)	IT
DRSE	Dinamica e Regolazione dei Sistemi Energetici *	IND09	6	Gruppo B	Ferrari	IT
	Attività a scelta studente	--	6	OB	--	--

ANNO 2 I periodo

	Denominazione	SSD	CFU	TIPO	OFFERTA	LINGUA
CISI	Controllo e Identificazione dei Sistemi Incerti (Identificaz. dei Sistemi Incerti)	INF04	6 (6+6)	OB	Costanzi	IT
	Controllo e Identificazione dei Sistemi Incerti (Controllo dei Sistemi Incerti)	INF04	6 (6+6)	OB	Salaris	IT
ROB	Robotica (Controllo del robot)	INF04	6 (6+6)	OB	Bicchi	IT
DV	Dinamica dei veicoli	IND13	6	Gruppo B	Guiggiani	IT
RA	Robotica Aerospaziale	INF04	6	Gruppo B	Pollini (2 CFU) Innocenti (2 CFU) TBA (2 CFU)	IT/EN
MSPPD	Modellistica e simulazione di processi di produzione discreti	INF04	6	Gruppo B	Caiti (6 CFU)	IT
	Attività a scelta dello studente	--	6	OB	--	--

ANNO 2 II periodo

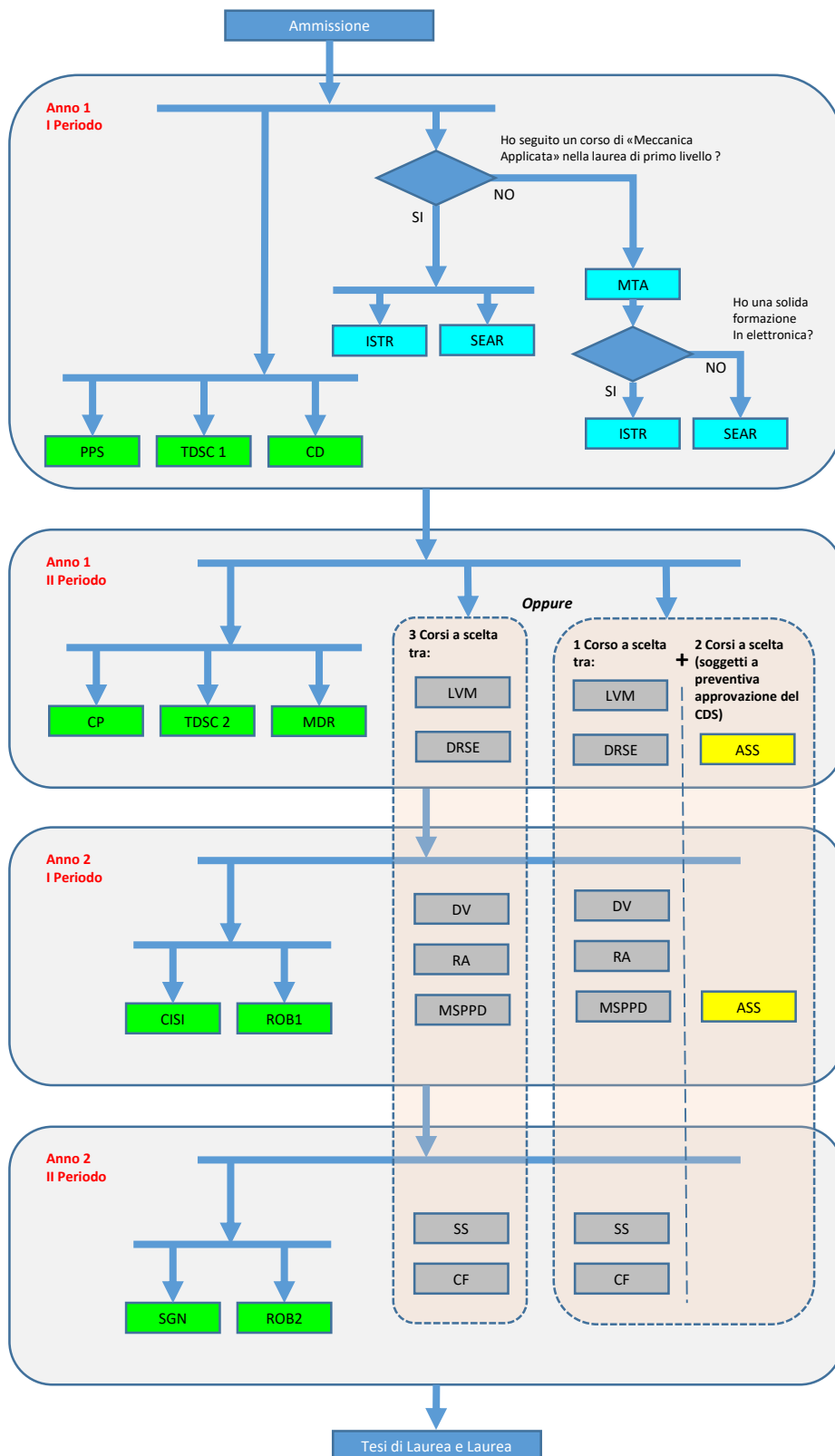
	Denominazione	SSD	CFU	TIPO	OFFERTA	LINGUA
ROB	Robotica (Sistemi robotici distribuiti)	INF 04	6 (6+6)	OB	Pallottino	IT
SGN	Sistemi di guida e navigazione	INF04	6	OB	Pollini	IT
SS	Sistemi subacquei	INF04	6	Gruppo B	Costanzi (3 CFU) Munafo (3 CFU)	IT/EN
CF	Cibernetica Fisiologica	INF04	6	Gruppo B	Landi	IT
	Prova finale	--	18	OB	--	--

NOTE:

- In verde: percorso obbligatorio per 72 CFU (insegnamenti) + 18 CFU (prova finale)
- In azzurro: Obbligatori 12 CFU del Gruppo A (da 18 CFU)
- In grigio: Obbligatori 6 CFU del Gruppo B (da 42 CFU)
- In giallo: crediti a scelta per 12 CFU Scelta suggerita è l'inserimento dei corsi del Gruppo A e/o del Gruppo B.
- I corsi del Gruppo B, indicati con l'asterisco *, sono formalmente del secondo anno ma sono messi in aula con quelli del primo anno.

LM Ing. Robotica e dell'Automazione

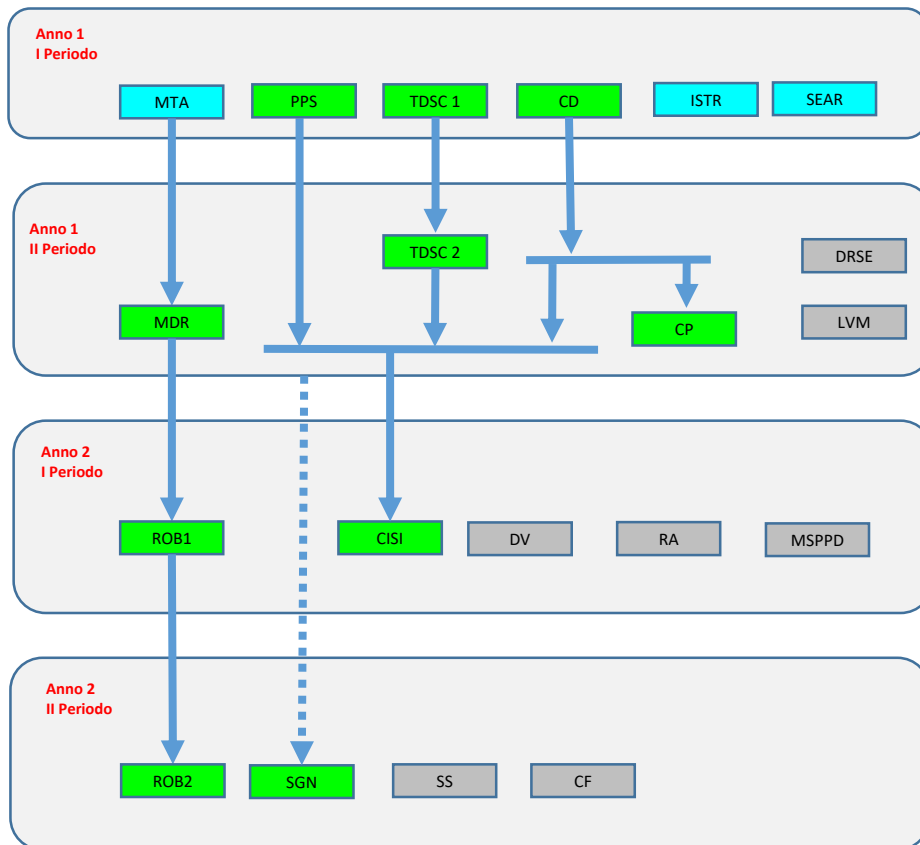
Percorso di studi A.A. 22/23



Note: Tra i corsi a Scelta dello studente (ASS) è possibile anche scegliere, senza necessità di approvazione, qualunque corso del Gruppo A o del Gruppo B fatte salve le considerazioni ed i vincoli che hanno determinato le scelte sul gruppo A nel primo anno.

LM Ing. Robotica e dell'Automazione

Propedeuticità consigliate



Note:

- I corsi del Gruppo A (MTA, ISTR e SEAR) costituiscono corsi di omogeneizzazione di competenze all'ingresso per cui andrebbero conseguiti al più presto
- I corsi del Gruppo B non hanno prerequisiti specifici
- Il corso MDR necessita delle competenze sviluppate nel corso MTA o in equivalenti corsi presi nella laurea di primo livello
- La seconda parte del corso TDSC (TDSC2, Teoria del Controllo) necessita dei concetti sviluppati nella prima parte (TDSC1, Teoria dei sistemi)
- Il corso ROB1 (Controllo del Robot) necessita delle competenze acquisite nel corso MDR
- Il corso ROB2 si appoggia sui concetti sviluppati in ROB1
- Il corso CISI necessita delle competenze sviluppate nei corsi PPS, TDSC e CD
- Il corso CP beneficia delle competenze acquisite nel corso CD
- Il corso SGN tratta argomenti di Guida e Navigazione che sono «complementari» a quelli dei controlli automatici per cui non ha prerequisiti stringenti sui sistemi di controllo avanzato ma è consigliabile sostenerlo dopo aver sostenuto gli esami del primo anno

Si consiglia agli studenti che cominciano il percorso di studi magistrali dal secondo semestre (ad esempio per motivi legati alla conclusione di quello di primo livello) di concentrarsi sui corsi a scelta (gruppo B) invece che seguire corsi (ad esempio MDR o TDSC2 o CP) senza aver acquisito le competenze necessarie.